

# Le modèle des 8 circuits de conscience appliqué en naturopathie



*Une histoire de conscience et  
de santé holistique*

LIVRET D'INTRODUCTION  
LIBRE D'ACCÈS

[www.8cc-holistic-care.com](http://www.8cc-holistic-care.com)

Patrick Laubscher

Naturopathe, herbaliste, énergéticien et praticien de chamanisme

## SOMMAIRE

Avant-propos.....	1
Historique du modèle des 8CC.....	2
Le théoricien du modèle.....	2
Les continuateurs du modèle.....	4
Présentation des circuits.....	8
Les 4 circuits matériels.....	8
Les 4 circuits non-matériels ou transpersonnels.....	11
La boucle des 8 circuits.....	13
Rapprochement avec la naturopathie.....	14
Piliers et principes en osmose.....	14
La plante nourricière et guérisseuse.....	16
En pratique dans l'espace de consultation.....	17
En résumé, les objectifs.....	18
Quelques éléments sur le mémoire d'étude.....	19
Contact et informations sur l'auteur.....	21

# Avant-propos

Parler de ce travail et l'introduire nécessite de présenter le contexte du modèle des 8 circuits, son histoire ainsi que sa portée et les liens réalisés avec la naturopathie. C'est l'objectif de ce livret libre d'accès.

Ce travail est né de mon mémoire d'étude sur l'application du modèle en naturopathie. Il a été réalisé en 2 phases : une étude théorique ainsi qu'une étude pratique avec un suivi individualisé.

Les étapes de ce travail sont présentées sur mon site internet « Vie en harmonie » ici :

<https://vie-en-harmonie.fr/memoire-de-recherche-sur-la-naturopathie-et-les-8-circuits-de-conscience>

En plus de ce livret, des vidéos seront disponibles prochainement sur ma chaîne Youtube.

N'hésitez pas à vous abonner à la lettre de diffusion de mon site originel afin d'être au courant des dernières actualités : <https://vie-en-harmonie.fr/contact>

**Pour plus d'information sur la suite de ce travail et commander le mémoire publié, rdv sur mon site dédié :**

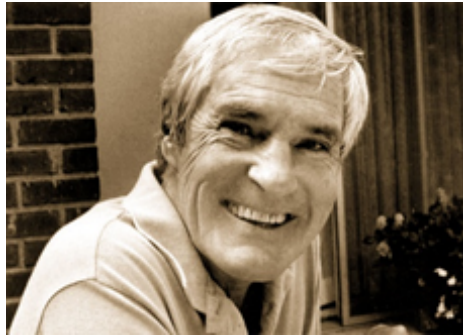
[www.8cc-holistic-care.com](http://www.8cc-holistic-care.com)



# Historique du modèle des 8CC

*Une histoire de « fous » en quête de notre totalité et de notre potentiel caché*

Le théoricien du modèle : Timothy LEARY (1920-1996)



Génial psycho-philo-spiritualo-influenceur des années 60 aux USA, époque pleine de révolutions intérieures : c'est l'éveil des consciences et les années psychédéliques.

Cette époque est marquée comme la période de découverte des états de conscience modifiés.

L'existence d'autres niveaux de conscience est ce qui va motiver Timothy Leary à poursuivre ses recherches et inciter les gens à ouvrir leur esprit et transcender les normes sociales.

Inspiration à partir du modèle hindouiste des chakras

Suite à la visite d'un professeur d'origine indienne à l'université où il travaillait , Timothy Leary en apprend plus sur le modèle des 7 chakras et c'est ce qui va l'inspirer au début de sa théorie des circuits de conscience.



## Modèle des 8CC en escalier ou pyramide

Les modèle des 8CC est d'abord vu comme un système en escalier ou en pyramide par paliers progressifs ou stades.

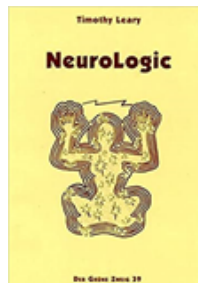
Chaque circuit peut être ouvert ou fermé. Certains sont accessibles uniquement à travers un travail spécifique ou une volonté d'ouverture.

Les premiers circuits s'ouvrent et se modèlent pendant le développement de l'individu.

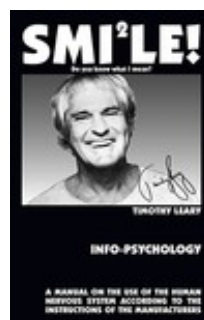
Timothy Leary fait un parallèle avec l'évolution de l'individu et de la vie sur Terre à travers ce modèle.

Ses références littéraires sur le modèle :

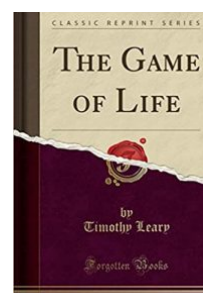
*Neurologic* - 1973  
(existe en fr)



*Infopsychology* - 1976



*The game of life* - 1979



## Les continuateurs du modèle

Le travail révolutionnaire de T. Leary inspire nombre de personnes dont des auteurs très connus qui vont chacun apporter des éléments nouveaux au modèle, améliorant ainsi sa portée et sa dimension

Robert Anton WILSON (1932-2007)

Ecrivain et penseur. Praticquant de yoga



Ami et contemporain de T. Leary, il est le premier à proposer de véritables exercices de prise de conscience inspirés du modèle dans son livre sur les 8 circuits :

*Prometheus Rising* - 1983



Nous sommes toujours dans cette même recherche de prise de conscience et d'émancipation de l'individu que R. A. Wilson va considérablement développer non seulement dans cette œuvre mais dans d'autres aussi.

On notera qu'il commence à faire un rapprochement entre les premiers circuits et la caractériologie ou les tempéraments dit hippocratiques : lymphatique, bilieux, nerveux, sanguin.

Les biais cognitifs sont aussi très étudiés par R. A. Wilson. On peut résumer leur impact par le modelage de la réalité perçue à travers nos pensées, concept important pour comprendre l'impact des pensées limitantes.

Antero ALLI

Ecrivain, metteur en scène, astrologue et tarologue  
Inventeur du « parathéâtre » (expérimental)



Il est le premier à proposer un programme de travail complet basé sur le modèle des 8 circuits de conscience. T. Leary aura connaissance de son premier livre sur le sujet et soulignera combien son travail fut remarquable.

Antero Alli inclut les problématiques de dysfonctionnement par circuit (*mechanical problems*) et d'ouverture.

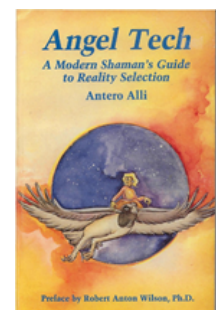
Il introduit aussi la notion de binômes latéraux des circuits (1/5, 2/6, 3/7, 4/8).

Le modèle devient ainsi un outil pratique et symbolique que l'on peut vivre et expérimenter par soi-même.

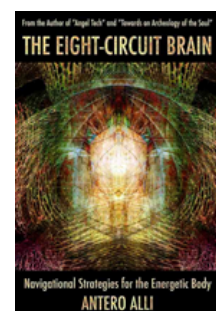
Son programme en ligne est toujours disponible, pour en savoir plus : <https://www.verticalpool.com/8circuitbrain1.html>

Ses livres sur le sujet :

*Angel tech, a modern Shaman's guide to reality selection* - 1985



*The 8 circuits brain, navigationnal strategies for the energetic body* - 2009



Laurent HUGUELIT

Ecrivain, professeur de yoga et de chamanisme



Il a écrit le seul livre en français sur le modèle, qui est une vraie révolution dans le milieu de la pratique du chamanisme :

*Les Huit Circuits de conscience*

*Chamanisme cybernétique & pouvoir créateur – 2012*



Ce livre fait connaître le modèle des 8 circuits en France.

L. Huguelit inclut dans le modèle la cybernétique , la modélisation, les notions de sous-régime ou de surrégime par circuit et de tunnel de réalité.

Il introduit la pratique du chamanisme et développe l'aspect créatif (ou co-créatif de la réalité). Cette œuvre considérable m'a inspiré à proposer une mise en application dans le champ naturopathique.

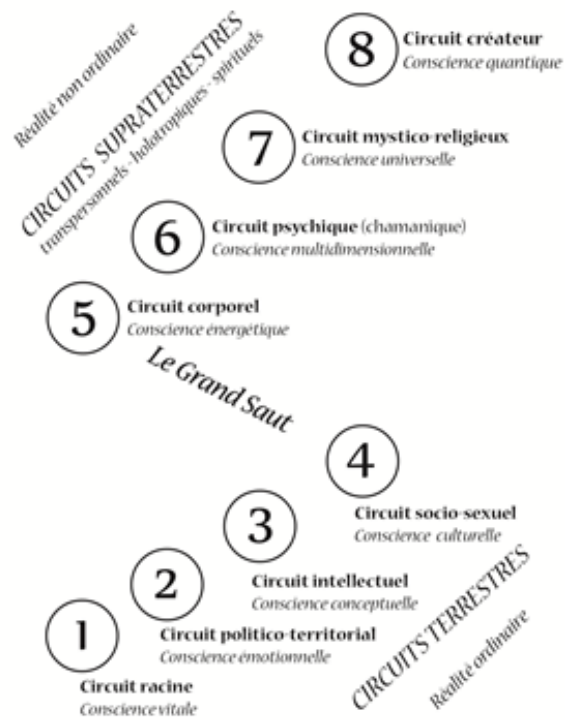
En effet, une notion essentielle est soulignée par tous les auteurs : l'importance de prendre soin de son corps. L. Huguelit insiste beaucoup sur les pratiques d'hygiène de vie.

Il propose un ensemble de séminaires sur la pratique du modèle par l'entremise du chamanisme au tambour :

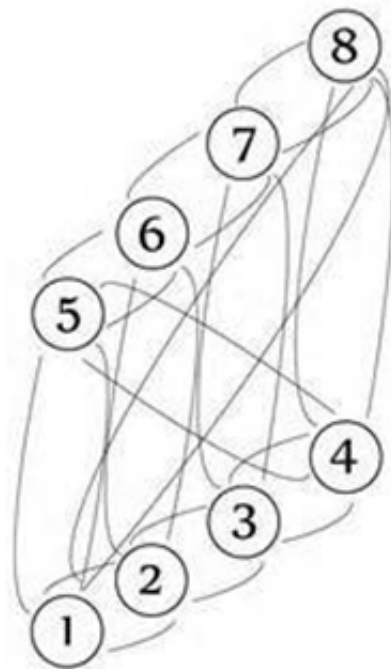
<http://www.8circuits.org/>



## Quelques cartes du modèle réalisées par L. HUGUELIT :



Les circuits font désormais partie d'un système cybernétique où ils sont tous reliés ensemble dont par exemple le 8ème circuit, qui n'est pas le « stade ultime », mais une dimension nécessitant un retour au 1er circuit.



Source : <http://8circuits.org/>

# Présentation des circuits

*Vers une vue d'ensemble de notre totalité individuelle*

Les circuits sont des « méta-systèmes », c'est-à-dire des systèmes de systèmes. Ils nous aident à symboliser et à créer des liens entre les différentes dimensions qui nous composent.

Aucun circuit n'est plus important que l'autre.

Tous les circuits sont co-dépendants.

## Les 4 circuits matériels

### **Circuit 1** : Circuit de base ou de survie alimentation/sécurité



Il représente les fonctions vitales de notre organisme, les systèmes digestifs et respiratoires. Il permet de nous reposer et de nous régénérer. C'est le circuit de l'ancrage à la Terre.

Quelques mots clés du circuit : dormir, manger, tranquillité,  
assimilation des éléments vitaux

Ce circuit est primordial car il est le plus délaissé des circuits matériels dans notre société moderne.

## **Circuit 2** : émotionnel ou d'expansion mouvement & territorialité



Il est lié au système musculosquelettique et aux émotions. C'est le moteur, la source de ce que l'on appelle l'énergie vitale. Il permet d'entreprendre, d'agir et de bouger.

Quelques mots clés du circuit : Se mouvoir, explorer, se confronter, entreprendre

## **Circuit 3** : symbolique ou intellectuel conceptualisation & abstraction



Il permet l'utilisation du langage et d'outils. C'est le circuit des fonctions cognitives supérieures. Il traite les informations, il analyse, classe, conceptualise.

Quelques mots clés du circuit : Conceptualiser, logique, utiliser des outils, le langage, la science

## **Circuit 4 : Circuit socio-sexuel** vie sociale/reproduction



Il correspond au contexte social. C'est le circuit qui permet d'organiser le groupe et la société dans son ensemble, notamment en fixant des règles morales. Il est en lien avec la responsabilisation et la vie familiale.

Quelques mots clés du circuit : Socialisation, fonction sociale, travail, famille, responsabilité, culture

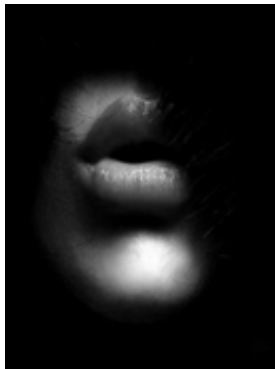
Nous arrivons à la fin de la dimension strictement « matérielle ». Ce 4ème circuit permet à d'autres futurs « 1ers circuits » de venir au monde et d'entamer leur propre boucle de développement.

La suite des circuits relève de la dimension non-matérielle. Elle s'expérimente lorsque l'individu est passé par différentes phases de vie ou expériences qui l'ont amené à dépasser sa perception individuelle. Tout phénomène initiatique, de crise existentielle, ou de traumatismes divers peuvent véritablement réactiver de façon importante les 4 autres circuits suivants.

Ces 4 autres circuits sont en lien avec les 4 premiers. Ils constituent le pendant non visible ou supérieur de la réalité que nous connaissons à travers ces 4 circuits matériels.

## Les 4 circuits non-matériels ou transpersonnels

### **Circuit 5** : Circuit neuro-somatique – dimension du corps & dimension des énergies et du plaisir



Il permet de prendre conscience de son corps, des émotions et des énergies : magnétisme, Qi, ki ou prana. C'est aussi le circuit du langage symbolique du corps qui s'exprime et cherche à jouir de son existence.

Quelques mots clés du circuit : Conscience de mon corps, conscience de mes émotions, ressenti, énergies, empathie

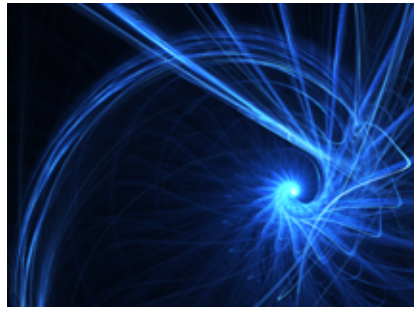
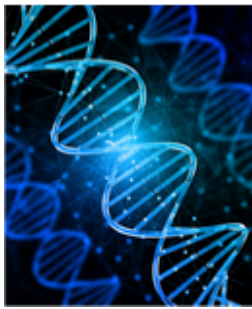
### **Circuit 6** : Circuit neuro-électrique – dimension du cerveau, du psychisme & notion de réalité



L'activation de ce circuit permet de prendre conscience des facultés de notre système nerveux et donc du cerveau. C'est la porte d'accès au psychisme.

Quelques mots clés du circuit : Conscience de mes pensées, sens psychiques, contrôle des émotions

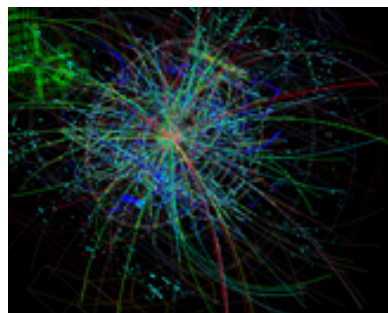
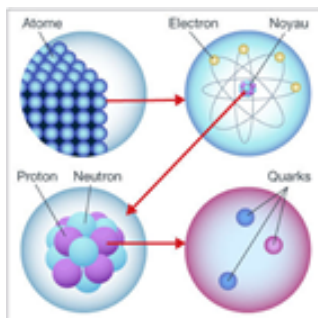
**Circuit 7** : Circuit neuro-génétique – associé à la notion de conscience globale, ou inconscient collectif, à la mémoire génétique donc l'ADN (familial, groupal) et aux archétypes



Il a une fonction organisatrice à travers l'ADN, les grands principes universels, les archétypes et une fonction transcendante. C'est le circuit de la sagesse qui s'active lorsque nous méditons.

Quelques mots clés du circuit : Mémoire collective, sagesse, méditation, spiritualité

**Circuit 8** : Circuit neuro-atomique – non localisé, intègre les lois quantiques dont la loi d'attraction et de co-création

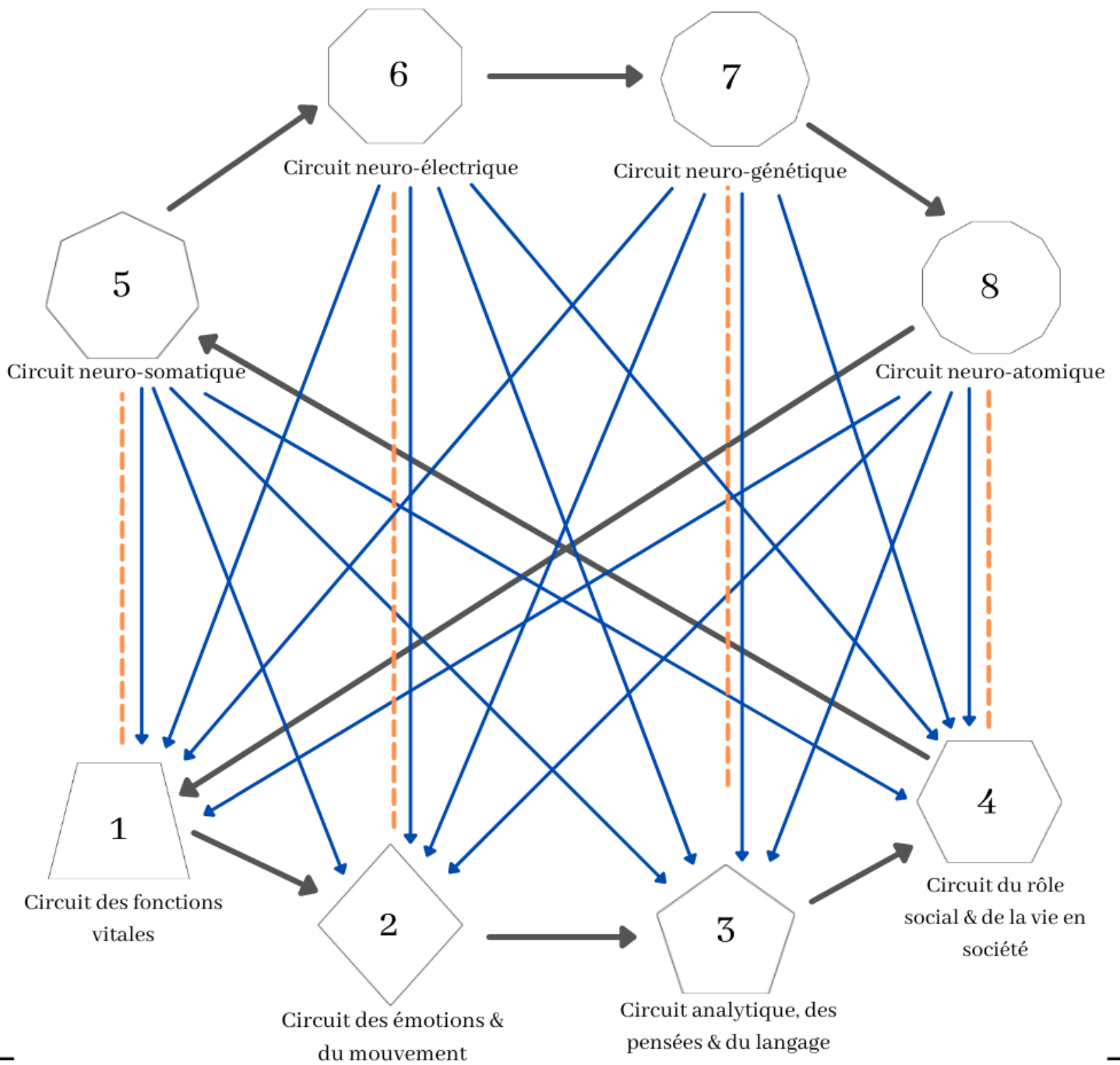


Il nous permet de co-créer la réalité en dehors du système nerveux. C'est le circuit créateur. Par extension, il est lié aux activités oniriques et également à la mort et à l'Au-delà.

Quelques mots clés du circuit : Co-création de notre réalité, inventivité, génie créatif, individuation, L'Au-delà, rêve, « self-realization », « Void is full »

# La boucle des 8 circuits

Une représentation des circuits et des flux les reliant :



---  
Soutien horizontal par classe de binôme

→  
Cycle de développement

→  
Flux d'informations des circuits supérieurs sur les circuits matériels

Diagramme des 8 circuits

# Rapprochement avec la naturopathie

## Piliers et principes en osmose

Les principes fondateurs de la naturopathie, cette véritable philosophie de vie hygiéniste dont les origines remontent à l'Antiquité, se fondent dans ce modèle des 8 circuits de conscience sur de nombreux plans.

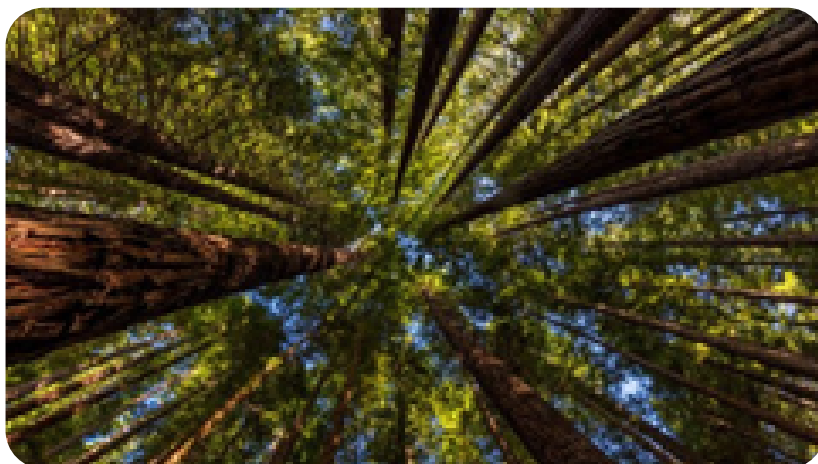
**Vitalisme** : existence d'une énergie intelligente déclinée sous ses différents aspects à travers chaque circuit.

**Humorisme** : prise en considération du tempérament d'une personne en lien avec le fonctionnement de ses circuits.

**Causalisme** : la recherche non pas de la cause mais des causes multiples du fait de l'intrication entre chaque circuit et système.

**Hygiénisme** : l'utilisation stricte des éléments dits naturels c'est-à-dire présents spontanément chez tout individu ou dans son environnement de vie.

**Holisme** : la recherche centrale, celle d'une vue d'ensemble d'un tout qui part du quator corps-émotion-pensée-social pour aller vers l'aspect non-matériel mais inhérent à chacun de ces éléments.

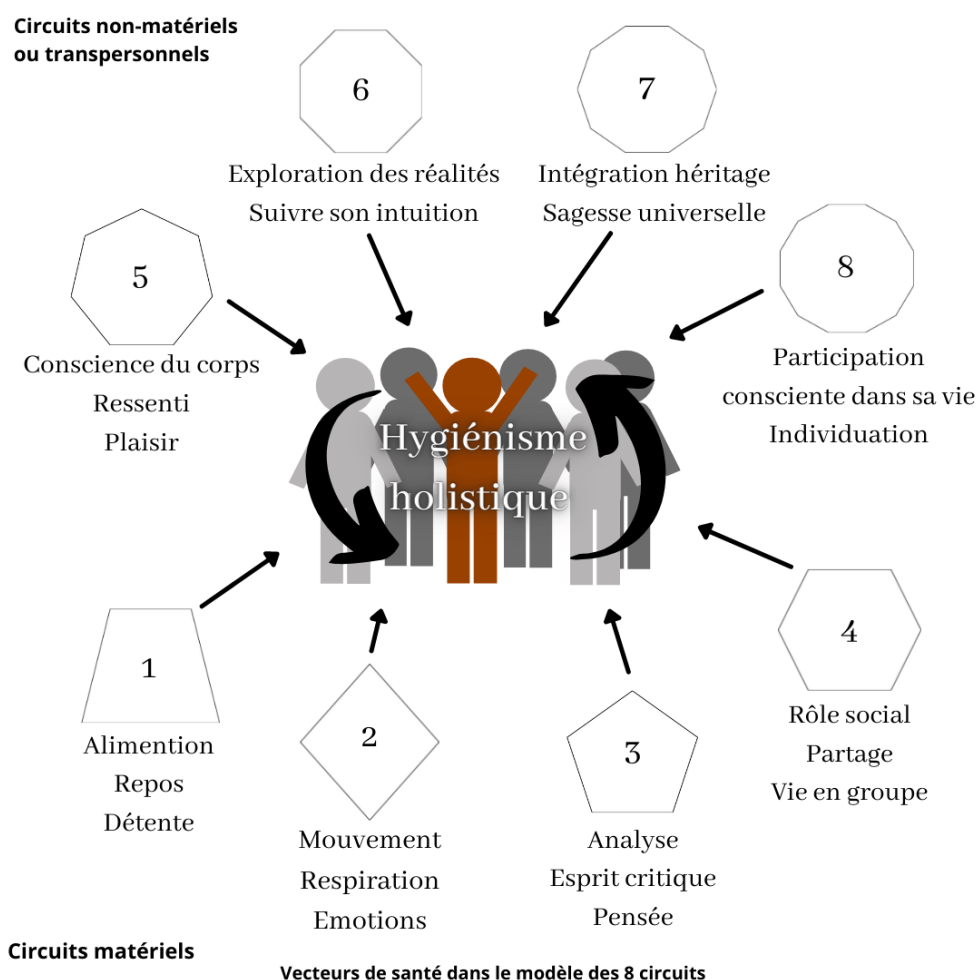




On pourrait penser que la naturopathie s'inscrit principalement, dans le cadre de ce modèle, sur le couple 1er circuit et 5ème circuit et c'est tout-à-fait exact.

Ce binôme représente l'ossature et la structure de base de tout notre être qui, lorsqu'elle est trop fragilisée, met en péril notre équilibre. Cependant, négliger les autres dimensions c'est aussi compromettre cet équilibre car il est indispensable que cette dimension vitale n'oblitére pas les autres.

Chaque circuit doit donc faire l'objet d'une attention particulière. Il est du rôle du naturopathe utilisant ce modèle de ne négliger aucun détail permettant d'établir les bonnes conclusions avec le consultant.



## La plante nourricière et guérisseuse

Dans ce cadre de recherche de régulation et d'équilibre, l'objectif central de la naturopathie, la place des plantes est primordiale.

Les plantes nous nourrissent et peuvent nous guérir sur tous les plans grâce à leur nature de véritable usine chimique complexe et fascinante.



En matière de phytothérapie, les différentes formes peuvent être employées :

- Plantes entières en extraits ou infusions
- Huiles essentielles
- Hydrolats
- Elixirs floraux (Fleurs de Bach et autres élixirs)
- Macérats de bourgeons

Les plantes sont le vecteur d'action qui va soutenir l'expression des forces internes de la personne.

Elles ont une place prépondérante dans l'approche thérapeutique en naturopathie.

## En pratique dans l'espace de consultation

Le suivi de consultation est réalisé avec des fiches spécifiques et dédiées à chaque circuit. Une série de question permet d'évaluer avec la personne l'état de chaque circuit et d'en comprendre les raisons.

Annexe C : Fiche de suivi 1.2		
Evaluation comparative des circuits matriciels	Echelle de valeur 1 <sup>ère</sup> eds	Evolution 2 <sup>ème</sup> eds
<b>2. Circuit émotionnel/horizontel</b> Circuit du mouvement, de l'expansion		
Sous-critères :		
De-vieillesse : rapport image de soi.....	+0-0-0-+0-0-+	
Valeurs parentales.....	+0-0-0-+0-0-+	
Affirmation de soi.....	+0-0-0-+0-0-+	
Esprit autogène.....	+0-0-0-+0-0-+	
Activité physique.....	+0-0-0-+0-0-+	
Dehors de son territoire, peur des laides.....	+0-0-0-+0-0-+	
Energie physique.....	+0-0-0-+0-0-+	
Charge musculaire.....	+0-0-0-+0-0-+	
Evolution: 2 <sup>ème</sup> étape morphologique		
Expression latéral du visage.....	+0-0-0-+0-0-+	
Tousses physiques.....	+0-0-0-+0-0-+	
Moyenne in-critères.....	+0-0-0-+0-0-+	
Evolution générale du circuit		
+0-0-0-+0-0-+ +0-0-0-+0-0-+		
Santé: activités efficaces, difficulté à s'arrêter, frustration, domination/pouvoir		
Voir si 1 <sup>er</sup> circuit en sous-égoïsme : engorgement de masses, peur de lâcher prise Ou si 2 <sup>ème</sup> circuit en sous-égoïsme : sous-estimation de la pesanteur, de la réflexion Ou si 3 <sup>ème</sup> circuit en sous-égoïsme : sous-estimation de la force du groupe, besoin de se différencier		
En Enrichissement optimal : capacité à se mettre en action +++, garder ses limites et contact positif avec valeurs matricielles		

Annexe D : Fiche de suivi 1.3		
Evaluation comparative des circuits matriciels	Echelle de valeur 1 <sup>ère</sup> eds	Evolution 2 <sup>ème</sup> eds
<b>3. Circuit symbolique/intellectuel</b> Circuit de la pensée, du raisonnement logique		
Sous-critères :		
Profondeur, analyse.....	+0-0-0-+0-0-+	
Apprentissage/formation.....	+0-0-0-+0-0-+	
Proposée mentale.....	+0-0-0-+0-0-+	
Système.....	+0-0-0-+0-0-+	
Energie mentale.....	+0-0-0-+0-0-+	
Energie servante.....	+0-0-0-+0-0-+	
Charge mentale.....	+0-0-0-+0-0-+	
Evaluation étape morphologique supérieure.....	+0-0-0-+0-0-+	
Extraction visage et corps.....	+0-0-0-+0-0-+	
Moyenne in-critères.....	+0-0-0-+0-0-+	
Evolution générale du circuit		
+0-0-0-+0-0-+ +0-0-0-+0-0-+		
Santé: difficulté à s'arrêter d'analyser, satisfaction du système cognitif, système servante sur actif		
Voir si 1 <sup>er</sup> circuit en sous-égoïsme : dégoûtment de corps, rapport étroit à l'alimentation Ou si 2 <sup>ème</sup> circuit en sous-égoïsme : sous-estimation de l'action ou du mouvement (et donc survalorisation de l'intellect) Ou si 3 <sup>ème</sup> circuit en sous-égoïsme : sous-estimation de l'intelligence collective, besoin de générer son intelligence		
En Enrichissement optimal : capacité de réflexion juste, remise en question des pesanteurs et auto-analyse		

Extrait du mémoire – Annexes C & D ©

La consultation intègre l'approche naturopathique avec l'anamnèse physiologique classique.

Le point de départ peut être une problématique physiologique ou émotionnelle particulière, ou l'on peut réaliser ce qu'on appelle un bilan de vitalité sans motif précis.

Le suivi sur les 8 circuits nécessite au moins 3 séances, espacées selon les besoins.

Entre ces séances bilans il est tout-à-fait possible et même parfois fortement recommandé d'intégrer des pratiques individuelles ou en séance avec un praticien. Il peut s'agir de techniques corporelles, énergétiques ou psychiques.

Pendant et à l'issue des séances, de nombreux conseils sont donnés en hygiène de vie, alimentation, phytothérapie, pratique physique, émotionnelle ou mentale.

# En résumé, les objectifs

Quelles sont les possibilités avec ce type d'accompagnement ?

- Réguler son terrain et favoriser la guérison
- Mieux se connaître
- Faire de la prévention en matière de santé holistique
- Apprendre de nouveaux outils pour aider à travailler ses circuits
- Aller vers une autonomie avec un programme holistique de santé

**Programme de santé holistique**  
Au moins 1 conseil par circuit  
Rechercher à réaliser de façon quotidienne, hebdomadaire ou mensuelle

<u>Circuit 1</u> " " " " " " " " " " "	<u>Circuit 2</u> " " " " " " " " " " "
<u>Circuit 3</u> " " " " " " " " " " "	<u>Circuit 4</u> " " " " " " " " " " "
<u>Circuit 5</u> " " " " " " " " " " "	<u>Circuit 6</u> " " " " " " " " " " "

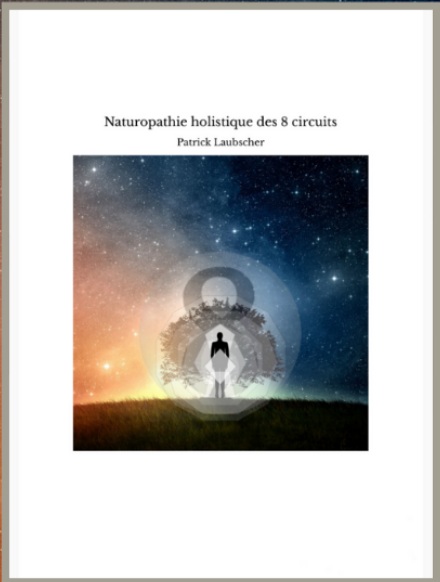
Programme de santé holistique ©

Le modèle permet à la fois d'être un support pour le thérapeute et un outil de connaissance de soi pour le consultant.

# Quelques éléments sur le mémoire d'étude

Le livre-mémoire est désormais disponible chez *Thebookedition.com* :

**"NATUROPATHIE HOLISTIQUE DES 8 CIRCUITS"  
EST DISPONIBLE**



Naturopathie holistique des 8 circuits  
Patrick Laubscher

La santé est depuis toujours une question centrale mais elle doit être placée dans un contexte plus large qu'elle ne l'est habituellement.

Qui n'a jamais rêvé de trouver un moyen d'explorer les différentes dimensions qui nous composent?

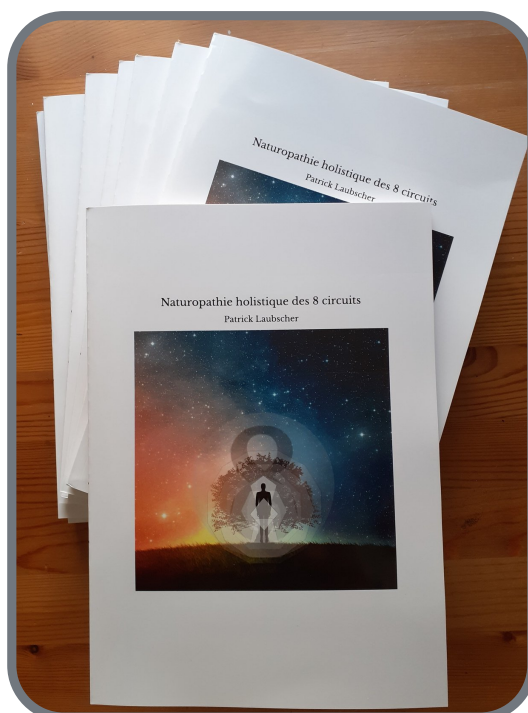
Et si ce moyen existait déjà mais qu'il n'avait pas encore été appliqué dans ce contexte?

Le modèle des 8 circuits de conscience pourrait être la clé pour voyager dans la complexité de l'individu et comprendre ce qu'est véritablement la santé holistique.

Ce modèle a complètement changé ma vie et mon approche de travail en tant que thérapeute ce qui m'a poussé d'y consacrer mon mémoire de fin d'études en naturopathie.

Ce livret est une adaptation illustrée de ce travail de plusieurs années.

**Sur Thebookedition.com**  
**8cc-holistic-care.com**



## Contenu du livre-mémoire

- Une pré-étude a été réalisée avant la mise en place des fiches de suivi.
- L'étude proprement dite a été réalisée avec 8 personnes sur 3 séances + 1 séance bilan de remplissage du questionnaire.
- La lecture et l'étude de toutes les ressources disponibles ont été faites pendant plusieurs mois en amont.
- Le modèle a été très bien accueilli par les personnes qui l'on trouvé riche et dense.
- Une implication est nécessaire afin d'arriver aux résultats souhaités.

L'intégration de techniques spécifiques fonctionne très bien. Elle est même nécessaire pour le thérapeute afin d'avoir une approche holistique complète.

C'est parce que je pratique des techniques énergétiques, de changement d'états de conscience, de méditation et que je m'intéresse à la philosophie ancienne comme à la psychologie des profondeurs depuis des années que j'ai pu comprendre les liens entre leurs champs d'action spécifique.

Tous ces domaines sont tous importants et nécessaires pour notre équilibre global.



# Contact et informations sur l'auteur



"Avant d'être un thérapeute, je suis un passionné et un éternel curieux des questions de guérison et de recherche d'harmonie dans notre vie. C'est cet élan qui m'a conduit à appliquer sur moi tout ce que j'ai pu apprendre et à vouloir en faire bénéficier les autres à travers mes consultations, mes recherches et des ateliers."

Pour toute question ou demande d'information :

**[laubscherpatrick@gmail.com](mailto:laubscherpatrick@gmail.com)**

Rdv sur :



Mes autres sites :



**[www.vie-en-harmonie.fr](http://www.vie-en-harmonie.fr)**



**[www.patrick-laubscher.fr](http://www.patrick-laubscher.fr)**